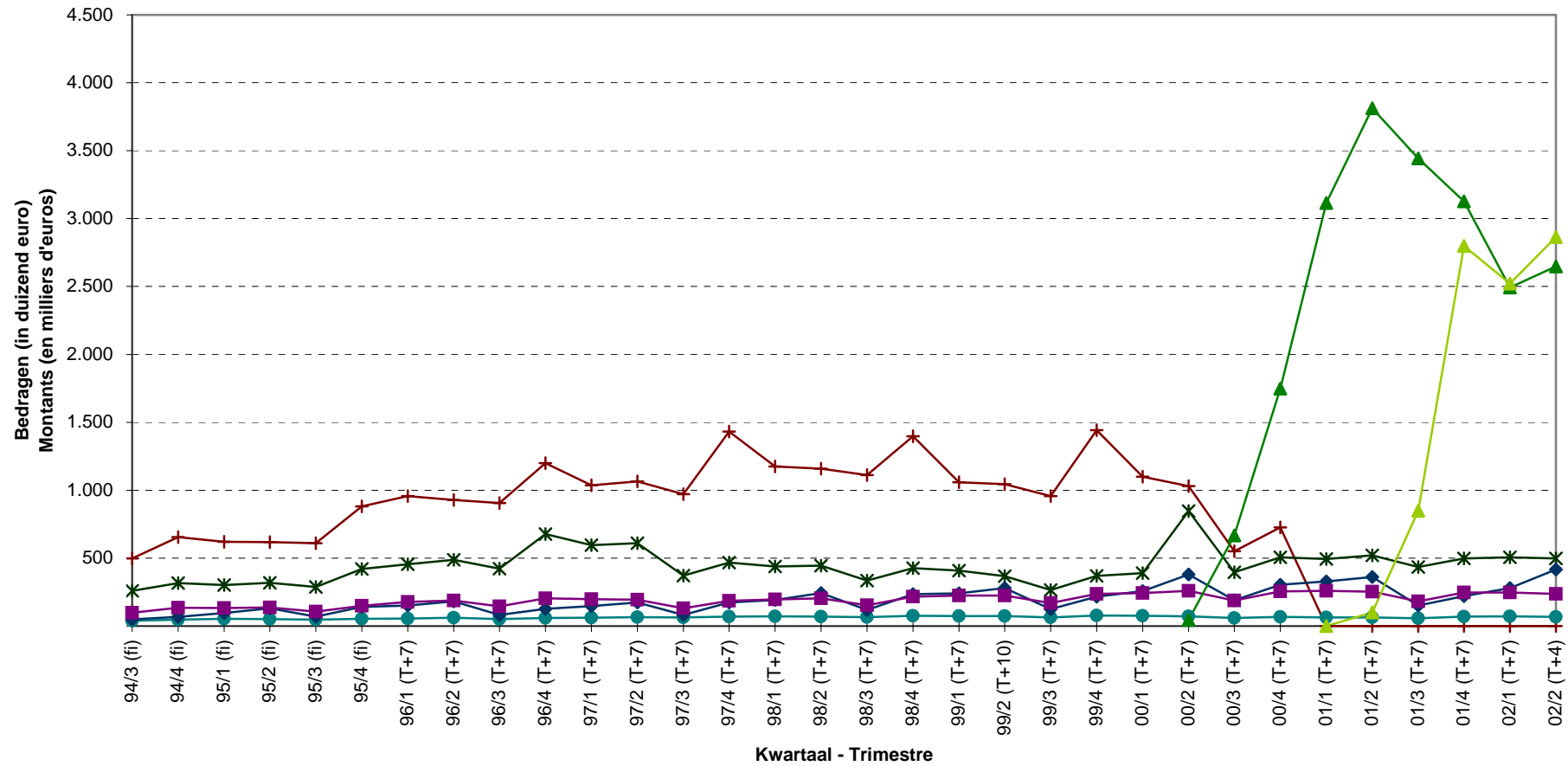


**Evolution des réductions des cotisations en faveur des groupes-cibles: Montants (en milliers d'euros)**

Tableau 1B

Type de réduction	Montants des réductions (en milliers d'euros)													
	Montants 99/1 (T+7)	Montants 99/2 (T+10)	Montants 99/3 (T+7)	Montants 99/4 (T+7)	Montants 00/1 (T+7)	Montants 00/2 (T+7)	Montants 00/3 (T+7)	Montants 00/4 (T+7)	Montants 01/1 (T+7)	Montants 01/2 (T+7)	Montants 01/3 (T+7)	Montants 01/4 (T+7)	Montants 02/1 (T+7)	Montants 02/2 (T+4)
<b>A.R. n° 230 - Anciens stagiaires</b>	<b>1.058</b>	<b>1.044</b>	<b>956</b>	<b>1.443</b>	<b>1.100</b>	<b>1.030</b>	<b>550</b>	<b>725</b>	-	-	-	-	-	-
<b>A.R. n° 495</b>	<b>873</b>	<b>873</b>	<b>558</b>	<b>822</b>	<b>890</b>	<b>1.485</b>	<b>773</b>	<b>1.064</b>	<b>1.081</b>	<b>1.135</b>	<b>767</b>	<b>965</b>	<b>1.033</b>	<b>1.150</b>
A.R. n° 495 emploi-formation	408	367	266	368	389	847	396	505	493	520	435	497	506	498
A.R. n° 495 élèves	240	280	124	217	258	379	189	304	328	362	151	220	279	416
A.R. n° 495 apprentis	225	225	169	237	243	259	188	255	259	253	181	248	247	236
<b>A.R. n° 483 Domestiques</b>	<b>73</b>	<b>74</b>	<b>64</b>	<b>77</b>	<b>76</b>	<b>71</b>	<b>58</b>	<b>67</b>	<b>64</b>	<b>62</b>	<b>57</b>	<b>68</b>	<b>71</b>	<b>66</b>
<b>Plan d'embauche des demandeurs d'emploi</b>	<b>25.505</b>	<b>26.249</b>	<b>24.211</b>	<b>28.869</b>	<b>24.536</b>	<b>25.205</b>	<b>22.550</b>	<b>25.979</b>	<b>21.297</b>	<b>21.953</b>	<b>20.437</b>	<b>23.626</b>	<b>17.431</b>	<b>14.217</b>
Plan d'embauche (12 mois)	11.212	11.150	10.110	11.744	9.710	9.669	8.469	9.629	7.750	8.009	7.699	9.267	6.855	5.755
Plan d'embauche (24 mois)	14.049	14.833	13.849	16.807	14.542	15.207	13.774	15.981	13.272	13.644	12.387	13.928	10.242	8.177
Plan d'embauche (entreprises d'insertion)	61	63	62	92	91	119	118	169	148	185	233	321	236	207
Plan d'embauche (plus agés)	182	202	189	225	193	210	189	200	127	115	119	110	98	79
<b>Plan plus 1-2-3</b>	<b>22.685</b>	<b>23.913</b>	<b>22.456</b>	<b>26.923</b>	<b>23.777</b>	<b>24.215</b>	<b>22.296</b>	<b>26.726</b>	<b>23.129</b>	<b>23.672</b>	<b>21.644</b>	<b>26.308</b>	<b>22.528</b>	<b>23.019</b>
Plan plus 1	17.711	18.427	17.277	20.590	18.097	18.383	16.966	20.270	17.520	17.924	16.520	19.974	17.093	17.429
Plan plus 2 (après 31/12/96)	3.963	4.377	4.178	5.158	4.634	4.782	4.390	5.294	4.574	4.670	4.178	5.167	4.437	4.563
Plan plus 3 (après 31/12/96)	1.011	1.110	1.000	1.175	1.047	1.050	940	1.161	1.034	1.079	946	1.167	999	1.027
<b>Activation des allocations de chômage</b>	<b>4.380</b>	<b>5.472</b>	<b>4.968</b>	<b>7.759</b>	<b>6.464</b>	<b>7.170</b>	<b>6.876</b>	<b>8.877</b>	<b>8.288</b>	<b>8.617</b>	<b>7.869</b>	<b>9.940</b>	<b>7.905</b>	<b>6.614</b>
<b>Réinsertion de chômeurs très difficiles à placer</b>	-	-	<b>134</b>	<b>187</b>	<b>274</b>	<b>324</b>	<b>321</b>	<b>607</b>	<b>621</b>	<b>688</b>	<b>616</b>	<b>890</b>	<b>804</b>	<b>915</b>
<b>Conventions de premier emploi ("Rosetta")</b>						<b>45</b>	<b>667</b>	<b>1.747</b>	<b>3.114</b>	<b>3.813</b>	<b>3.442</b>	<b>3.127</b>	<b>2.494</b>	<b>2.648</b>
sans réduction						-	-	-	-	-	-	-	-	-
forfait de base 20.000 FB						-	19	116	218	894	731	709	429	520
forfait de base 45.000 FB						-	26	551	1.530	2.501	2.623	2.329	1.970	2.027
<i>emploi-formation</i> , sans réduction						-	-	-	-	-	-	-	-	-
<i>emploi-formation</i> , forfait de base 20.000 FB						-	-	-	-	9	19	16	17	20
<i>emploi-formation</i> , forfait de base 45.000 FB						-	-	-	-	34	60	72	72	76
<i>apprentissage</i>						-	-	-	-	-	-	-	-	-
<b>Engagement au terme d'une convention de 1<sup>er</sup> emploi</b>						-	-	-	-	<b>101</b>	<b>848</b>	<b>2.798</b>	<b>2.522</b>	<b>2.863</b>
<b>Plan Activa</b>													<b>2.392</b>	<b>8.169</b>
catégories 1 & 3 (réduction de 75% la 1 <sup>ère</sup> année)													645	2.037
catégories 2 & 4 (réduction de 100% la 1 <sup>ère</sup> année)													1.748	6.132
<b>Total</b>	<b>54.574</b>	<b>57.624</b>	<b>53.347</b>	<b>66.080</b>	<b>57.118</b>	<b>59.545</b>	<b>54.091</b>	<b>65.792</b>	<b>57.593</b>	<b>60.042</b>	<b>55.681</b>	<b>67.723</b>	<b>57.180</b>	<b>59.662</b>

**Specifieke doelgroepen - Bedragen**  
**Groupes-cibles spécifiques - Montants**



**Banenplannen - Bedragen**  
**Plans d'embauche - Montants**

