

## Réductions des cotisations en faveur des groupes-cibles pour le deuxième trimestre 2002

Tableau 1

Type de réduction	Nombre de travailleurs			Montant des réductions (en milliers d'euros)		
	Trav. Manuels	Trav. Intellectuels	Total <sup>(3)</sup>	Trav. Manuels	Trav. Intellectuels	Total
	A	B	A+B	C	D	C+D
<b>A.R. n° 495</b>	<b>17.421</b>	<b>3.542</b>	<b>20.963</b>	<b>920</b>	<b>230</b>	<b>1.150</b>
A.R. n° 495 emploi-formation	473	132	605	401	97	498
A.R. n° 495 élèves	4.012	1.526	5.538	313	103	416
A.R. n° 495 apprentis	12.936	1.884	14.820	206	30	236
<b>A.R. n° 483 Domestiques</b>	<b>98</b>	<b>23</b>	<b>121</b>	<b>49</b>	<b>17</b>	<b>66</b>
<b>Plan d'embauche des demandeurs d'emploi <sup>(1)</sup></b>	<b>9.475</b>	<b>5.543</b>	<b>15.018</b>	<b>8.937</b>	<b>5.280</b>	<b>14.217</b>
Plan d'embauche (12 mois)	4.365	2.433	6.798	3.771	1.983	5.755
Plan d'embauche (24 mois)	4.854	2.975	7.829	4.988	3.188	8.177
Plan d'embauche (entreprises d'insertion)	167	79	246	131	76	207
Plan d'embauche (plus de 50 ans)	89	56	145	47	33	79
<b>Plan plus 1-2-3</b>	<b>11.574</b>	<b>13.113</b>	<b>24.687</b>	<b>10.036</b>	<b>12.983</b>	<b>23.019</b>
Plan plus 1 (nouvelle formule)	7.486	9.156	16.642	7.330	10.099	17.429
Plan plus 2 (après 31/12/96)	3.059	3.075	6.134	2.178	2.384	4.563
Plan plus 3 (après 31/12/96)	1.029	882	1.911	528	499	1.027
<b>Activation des allocations de chômage</b>	<b>4.947</b>	<b>3.296</b>	<b>8.243</b>	<b>4.678</b>	<b>1.936</b>	<b>6.614</b>
<b>Réinsertion des chômeurs très difficiles à placer</b>	<b>790</b>	<b>68</b>	<b>858</b>	<b>845</b>	<b>70</b>	<b>915</b>
<b>Conventions de premier emploi ("Rosetta")</b>	<b>10.854</b>	<b>9.862</b>	<b>20.717</b>	<b>2.105</b>	<b>543</b>	<b>2.648</b>
sans réduction <sup>(2) (3)</sup>	7.176	8.889	16.066	-	-	-
forfait de base 20.000 FB	1.429	167	1.596	465	55	520
forfait de base 45.000 FB	2.062	617	2.679	1.589	438	2.027
<i>emploi-formation</i> , sans réduction	101	97	198	-	-	-
<i>emploi-formation</i> , forfait de base 20.000 FB	34	3	37	16	2	18
<i>emploi-formation</i> , forfait de base 45.000 FB	46	84	130	35	49	84
<i>apprentissage</i>	6	5	11	-	-	-
<b>Engagement au terme d'une convention de 1<sup>er</sup> emploi</b>	<b>2.671</b>	<b>2.688</b>	<b>5.359</b>	<b>1.373</b>	<b>1.490</b>	<b>2.863</b>
<b>Plan ACTIVA</b>	<b>7.396</b>	<b>3.994</b>	<b>11.390</b>	<b>5.346</b>	<b>2.823</b>	<b>8.169</b>
catégories 1 & 3 (réduction de 75% la 1 <sup>ère</sup> année)	2.166	1.171	3.337	1.349	688	2.037
catégories 2 & 4 (réduction de 100% la 1 <sup>ère</sup> année)	5.230	2.823	8.053	3.997	2.135	6.132
<b>Total</b>	<b>65.226</b>	<b>42.129</b>	<b>107.356</b>	<b>34.290</b>	<b>25.373</b>	<b>59.662</b>

<sup>(1)</sup> Depuis le 1<sup>er</sup> trimestre 2002, cette mesure est en extinction.

<sup>(2)</sup> En cas de pénurie de jeunes, des chômeurs de plus de 45 ans peuvent être engagées dans le cadre des conventions de premier emploi. Ils sont 2 ce trimestre.

<sup>(3)</sup> Le total communiqué comprend 1 contractuel subventionné.

## Réductions des cotisations pour le deuxième trimestre 2002 - Mesures de redistribution du travail

Tableau 2

Type de réduction	Nombre de travailleurs			Montant des réductions (en milliers d'euros)		
	Trav. Manuels	Trav. Intellectuels	Total	Trav. Manuels	Trav. Intellectuels	Total
	A	B	A+B	C	D	C+D
<b>Accords en faveur de l'emploi</b>	<b>184</b>	<b>111</b>	<b>295</b>	<b>69</b>	<b>28</b>	<b>97</b>
Réduction collective du temps de travail	174	111	285	58	28	86
Semaine des quatre jours <sup>(1)</sup>	10	-	10	11	-	11
<b>Remplaçants redistribution de travail</b>	<b>2.213</b>	<b>3.992</b>	<b>6.205</b>	<b>925</b>	<b>1.719</b>	<b>2.644</b>
Remplaçants interruption de carrière <sup>(2)</sup>	2.024	3.801	5.825	846	1.620	2.466
Remplaçants prépension à mi-temps	189	191	380	79	99	177
<b>Réduction du temps de travail (loi du 10/08/2001)</b>	<b>1.105</b>	<b>991</b>	<b>2.096</b>	<b>963</b>	<b>1.000</b>	<b>1.963</b>
38 heures par semaine	60	20	80	6	2	8
Moins de 38 hrs par semaine / <i>réduction unique</i>	785	920	1.705	911	986	1.897
Moins de 38 hrs par semaine / <i>réduction unique en 4 tranches</i>	188	51	239	39	12	51
Moins de 38 hrs par semaine / <i>réduction de maintien</i>	-	-	-	-	-	-
La semaine des quatre jours / <i>réduction unique</i>	72	-	72	7	-	7
La semaine des quatre jours / <i>réduction unique en 4 tranches</i>	-	-	-	-	-	-
<b>Total</b>	<b>3.502</b>	<b>5.094</b>	<b>8.596</b>	<b>1.957</b>	<b>2.747</b>	<b>4.704</b>

<sup>(1)</sup> Cette réduction, valable pour les CCT modifiées avant le 01/01/2001, est en extinction.

<sup>(2)</sup> Mesure en extinction.

## Réductions des cotisations pour le deuxième trimestre 2002 - Mesures générales réduisant le coût salarial

Tableau 3

Type de réduction	Nombre de travailleurs			Montant des réductions (en milliers d'euros)		
	Trav. Manuels	Trav. Intellectuels	Total <sup>(1)</sup>	Trav. Manuels	Trav. Intellectuels	Total <sup>(1)</sup>
	A	B	A+B	C	D	C+D
Réduction structurelle <sup>(1)</sup>	959.126	977.506	1.941.370	381.015	316.345	698.359
Dragueurs de pleine mer et secteur du remorquage	811	30	841	2.298	113	2.411
Recherche scientifique	1	363	364	1	1.089	1.090
<b>Total</b>	<b>959.938</b>	<b>977.899</b>	<b>1.942.575</b>	<b>383.314</b>	<b>317.547</b>	<b>701.861</b>

<sup>(1)</sup> Les totaux communiqués comprennent 4.738 contractuels subventionnés (999 milliers d'euros).

## Réductions des cotisations pour le deuxième trimestre 2002 - Réductions des cotisations personnelles

Tableau 4

Type de réduction	Nombre de travailleurs			Montant des réductions (en milliers d'euros)		
	Trav. Manuels	Trav. Intellectuels	Total <sup>(2)</sup>	Trav. Manuels	Trav. Intellectuels	Total <sup>(2)</sup>
	A	B	A+B	C	D	C+D
Travailleurs ayant un bas salaire <sup>(1)</sup>	324.789	174.352	502.733	13.295	10.565	24.146
Dragueurs de pleine mer et secteur du remorquage <sup>(3)</sup>	208	-	208	51	-	51
<b>Total</b>	<b>324.997</b>	<b>174.352</b>	<b>502.941</b>	<b>13.345</b>	<b>10.565</b>	<b>24.197</b>

<sup>(1)</sup> Contrairement aux réductions des tableaux précédents, cette réduction bénéficie aux travailleurs et non pas aux employeurs.

<sup>(2)</sup> Les totaux communiqués comprennent 3.592 contractuels subventionnés (286 milliers d'euros).

<sup>(3)</sup> Cette réduction est au bénéfice de l'employeur bien que s'appliquant à la cotisation personnelle.

**Evolution des réductions des cotisations en faveur des groupes-cibles: Nombre de travailleurs**

Tableau 1A

Type de réduction	Nombre de travailleurs													
	Effectifs 99/1 (T+7)	Effectifs 99/2 (T+10)	Effectifs 99/3 (T+7)	Effectifs 99/4 (T+7)	Effectifs 00/1 (T+7)	Effectifs 00/2 (T+7)	Effectifs 00/3 (T+7)	Effectifs 00/4 (T+7)	Effectifs 01/1 (T+7)	Effectifs 01/2 (T+7)	Effectifs 01/3 (T+7)	Effectifs 01/4 (T+7)	Effectifs 02/1 (T+7)	Effectifs 02/2 (T+4)
<b>A.R. n° 230 - Anciens stagiaires</b>	<b>1.979</b>	<b>2.021</b>	<b>1.933</b>	<b>2.216</b>	<b>2.071</b>	<b>1.887</b>	<b>1.030</b>	<b>1.154</b>	-	-	-	-	-	-
<b>A.R. n° 495</b>	<b>19.993</b>	<b>19.865</b>	<b>19.291</b>	<b>20.278</b>	<b>21.189</b>	<b>23.157</b>	<b>21.678</b>	<b>22.358</b>	<b>22.126</b>	<b>21.133</b>	<b>19.803</b>	<b>20.311</b>	<b>21.030</b>	<b>20.963</b>
A.R. n° 495 emploi-formation	779	671	617	628	690	1.113	726	715	735	674	761	640	672	605
A.R. n° 495 élèves	3.217	3.811	2.120	3.002	3.635	4.823	2.886	3.791	3.810	4.103	2.054	2.659	3.926	5.538
A.R. n° 495 apprentis	15.997	15.383	16.554	16.648	16.864	17.221	18.066	17.852	17.581	16.356	16.988	17.012	16.432	14.820
<b>A.R. n° 483 Domestiques</b>	<b>156</b>	<b>150</b>	<b>154</b>	<b>158</b>	<b>157</b>	<b>147</b>	<b>143</b>	<b>137</b>	<b>127</b>	<b>122</b>	<b>128</b>	<b>128</b>	<b>129</b>	<b>121</b>
<b>Plan d'embauche des demandeurs d'emploi</b>	<b>33.646</b>	<b>33.022</b>	<b>32.608</b>	<b>33.135</b>	<b>31.207</b>	<b>30.824</b>	<b>29.501</b>	<b>29.084</b>	<b>26.775</b>	<b>26.968</b>	<b>26.708</b>	<b>26.010</b>	<b>19.232</b>	<b>15.018</b>
Plan d'embauche (12 mois)	16.389	15.635	15.276	14.883	13.923	13.286	12.680	12.131	11.214	11.273	11.543	11.381	8.570	6.798
Plan d'embauche (24 mois)	16.660	16.960	16.909	17.798	16.824	17.055	16.338	16.487	15.152	15.267	14.651	14.136	10.224	7.829
Plan d'embauche (entreprises d'insertion)	62	68	69	95	107	114	133	160	193	240	296	317	269	246
Plan d'embauche (plus agés)	535	359	354	359	353	369	350	306	216	188	218	176	169	145
<b>Plan plus 1-2-3</b>	<b>27.677</b>	<b>28.260</b>	<b>28.293</b>	<b>28.459</b>	<b>28.678</b>	<b>28.037</b>	<b>27.850</b>	<b>27.728</b>	<b>27.285</b>	<b>26.578</b>	<b>25.843</b>	<b>25.676</b>	<b>25.322</b>	<b>24.687</b>
Plan plus 1	19.930	19.976	19.672	19.607	19.620	19.109	18.918	18.653	18.396	17.990	17.567	17.360	17.151	16.642
Plan plus 2 (après 31/12/96)	5.515	5.953	6.301	6.610	6.845	6.838	6.891	6.976	6.775	6.565	6.321	6.373	6.250	6.134
Plan plus 3 (après 31/12/96)	2.232	2.331	2.320	2.242	2.213	2.090	2.041	2.099	2.114	2.023	1.955	1.943	1.921	1.911
<b>Activation des allocations de chômage</b>	<b>5.760</b>	<b>6.839</b>	<b>6.961</b>	<b>8.582</b>	<b>9.344</b>	<b>9.913</b>	<b>9.422</b>	<b>11.232</b>	<b>10.842</b>	<b>11.027</b>	<b>10.418</b>	<b>11.684</b>	<b>9.792</b>	<b>8.243</b>
<b>Réinsertion de chômeurs très difficiles à placer</b>	-	-	<b>176</b>	<b>239</b>	<b>301</b>	<b>332</b>	<b>378</b>	<b>576</b>	<b>677</b>	<b>708</b>	<b>681</b>	<b>776</b>	<b>764</b>	<b>858</b>
<b>Conventions de premier emploi ("Rosetta")</b>						<b>1.405</b>	<b>12.387</b>	<b>19.304</b>	<b>24.622</b>	<b>27.524</b>	<b>26.952</b>	<b>23.750</b>	<b>20.668</b>	<b>20.715</b>
sans réduction						1.255	11.325	16.867	20.172	21.948	21.559	18.705	16.305	16.064
forfait de base 20.000 FB						96	316	640	1.307	1.877	1.655	1.636	1.307	1.596
forfait de base 45.000 FB						54	746	1.797	2.966	3.410	3.407	3.010	2.637	2.679
<i>emploi-formation</i> , sans réduction						-	-	-	85	148	181	250	250	198
<i>emploi-formation</i> , forfait de base 20.000 FB						-	-	-	45	45	43	40	46	37
<i>emploi-formation</i> , forfait de base 45.000 FB						-	-	-	42	90	101	97	114	130
<i>apprentissage</i>						-	-	-	5	6	6	12	9	11
<b>Engagement au terme d'une convention de 1<sup>er</sup> emploi</b>						-	-	-	-	<b>282</b>	<b>1.988</b>	<b>4.278</b>	<b>4.590</b>	<b>5.359</b>
<b>Plan Activa</b>													-	<b>4.806</b>
catégories 1 & 3 (réduction de 75% la 1 <sup>ère</sup> année)													-	1.494
catégories 2 & 4 (réduction de 100% la 1 <sup>ère</sup> année)													-	3.337
<b>Total</b>	<b>89.211</b>	<b>90.157</b>	<b>89.416</b>	<b>93.067</b>	<b>92.947</b>	<b>95.702</b>	<b>102.389</b>	<b>111.573</b>	<b>112.454</b>	<b>114.342</b>	<b>112.521</b>	<b>112.613</b>	<b>106.333</b>	<b>107.354</b>

**Evolution des réductions des cotisations en faveur des groupes-cibles: Montants (en milliers d'euros)**

Tableau 1B

Type de réduction	Montants des réductions (en milliers d'euros)													
	Montants 99/1 (T+7)	Montants 99/2 (T+10)	Montants 99/3 (T+7)	Montants 99/4 (T+7)	Montants 00/1 (T+7)	Montants 00/2 (T+7)	Montants 00/3 (T+7)	Montants 00/4 (T+7)	Montants 01/1 (T+7)	Montants 01/2 (T+7)	Montants 01/3 (T+7)	Montants 01/4 (T+7)	Montants 02/1 (T+7)	Montants 02/2 (T+4)
<b>A.R. n° 230 - Anciens stagiaires</b>	<b>1.058</b>	<b>1.044</b>	<b>956</b>	<b>1.443</b>	<b>1.100</b>	<b>1.030</b>	<b>550</b>	<b>725</b>	-	-	-	-	-	-
<b>A.R. n° 495</b>	<b>873</b>	<b>873</b>	<b>558</b>	<b>822</b>	<b>890</b>	<b>1.485</b>	<b>773</b>	<b>1.064</b>	<b>1.081</b>	<b>1.135</b>	<b>767</b>	<b>965</b>	<b>1.033</b>	<b>1.150</b>
A.R. n° 495 emploi-formation	408	367	266	368	389	847	396	505	493	520	435	497	506	498
A.R. n° 495 élèves	240	280	124	217	258	379	189	304	328	362	151	220	279	416
A.R. n° 495 apprentis	225	225	169	237	243	259	188	255	259	253	181	248	247	236
<b>A.R. n° 483 Domestiques</b>	<b>73</b>	<b>74</b>	<b>64</b>	<b>77</b>	<b>76</b>	<b>71</b>	<b>58</b>	<b>67</b>	<b>64</b>	<b>62</b>	<b>57</b>	<b>68</b>	<b>71</b>	<b>66</b>
<b>Plan d'embauche des demandeurs d'emploi</b>	<b>25.505</b>	<b>26.249</b>	<b>24.211</b>	<b>28.869</b>	<b>24.536</b>	<b>25.205</b>	<b>22.550</b>	<b>25.979</b>	<b>21.297</b>	<b>21.953</b>	<b>20.437</b>	<b>23.626</b>	<b>17.431</b>	<b>14.217</b>
Plan d'embauche (12 mois)	11.212	11.150	10.110	11.744	9.710	9.669	8.469	9.629	7.750	8.009	7.699	9.267	6.855	5.755
Plan d'embauche (24 mois)	14.049	14.833	13.849	16.807	14.542	15.207	13.774	15.981	13.272	13.644	12.387	13.928	10.242	8.177
Plan d'embauche (entreprises d'insertion)	61	63	62	92	91	119	118	169	148	185	233	321	236	207
Plan d'embauche (plus agés)	182	202	189	225	193	210	189	200	127	115	119	110	98	79
<b>Plan plus 1-2-3</b>	<b>22.685</b>	<b>23.913</b>	<b>22.456</b>	<b>26.923</b>	<b>23.777</b>	<b>24.215</b>	<b>22.296</b>	<b>26.726</b>	<b>23.129</b>	<b>23.672</b>	<b>21.644</b>	<b>26.308</b>	<b>22.528</b>	<b>23.019</b>
Plan plus 1	17.711	18.427	17.277	20.590	18.097	18.383	16.966	20.270	17.520	17.924	16.520	19.974	17.093	17.429
Plan plus 2 (après 31/12/96)	3.963	4.377	4.178	5.158	4.634	4.782	4.390	5.294	4.574	4.670	4.178	5.167	4.437	4.563
Plan plus 3 (après 31/12/96)	1.011	1.110	1.000	1.175	1.047	1.050	940	1.161	1.034	1.079	946	1.167	999	1.027
<b>Activation des allocations de chômage</b>	<b>4.380</b>	<b>5.472</b>	<b>4.968</b>	<b>7.759</b>	<b>6.464</b>	<b>7.170</b>	<b>6.876</b>	<b>8.877</b>	<b>8.288</b>	<b>8.617</b>	<b>7.869</b>	<b>9.940</b>	<b>7.905</b>	<b>6.614</b>
<b>Réinsertion de chômeurs très difficiles à placer</b>	-	-	<b>134</b>	<b>187</b>	<b>274</b>	<b>324</b>	<b>321</b>	<b>607</b>	<b>621</b>	<b>688</b>	<b>616</b>	<b>890</b>	<b>804</b>	<b>915</b>
<b>Conventions de premier emploi ("Rosetta")</b>						<b>45</b>	<b>667</b>	<b>1.747</b>	<b>3.114</b>	<b>3.813</b>	<b>3.442</b>	<b>3.127</b>	<b>2.494</b>	<b>2.648</b>
sans réduction						-	-	-	-	-	-	-	-	-
forfait de base 20.000 FB						-	19	116	218	570	894	731	709	520
forfait de base 45.000 FB						-	26	551	1.530	2.501	2.840	2.623	2.329	2.027
<i>emploi-formation</i> , sans réduction						-	-	-	-	-	-	-	-	-
<i>emploi-formation</i> , forfait de base 20.000 FB						-	-	-	-	9	19	16	17	18
<i>emploi-formation</i> , forfait de base 45.000 FB						-	-	-	-	34	60	72	72	84
<i>apprentissage</i>						-	-	-	-	-	-	-	-	-
<b>Engagement au terme d'une convention de 1<sup>er</sup> emploi</b>						-	-	-	-	<b>101</b>	<b>848</b>	<b>2.798</b>	<b>2.522</b>	<b>2.863</b>
<b>Plan Activa</b>													<b>2.392</b>	<b>8.169</b>
catégories 1 & 3 (réduction de 75% la 1 <sup>ère</sup> année)													645	2.037
catégories 2 & 4 (réduction de 100% la 1 <sup>ère</sup> année)													1.748	6.132
<b>Total</b>	<b>54.574</b>	<b>57.624</b>	<b>53.347</b>	<b>66.080</b>	<b>57.118</b>	<b>59.545</b>	<b>54.091</b>	<b>65.792</b>	<b>57.593</b>	<b>60.042</b>	<b>55.681</b>	<b>67.723</b>	<b>57.180</b>	<b>59.662</b>

**Evolution des réductions des cotisations - Mesures de redistribution du travail: Nombre de travailleurs**

Tableau 2A

Type de réduction	Nombre de travailleurs														
	Effectifs	Effectifs	Effectifs	Effectifs	Effectifs	Effectifs	Effectifs	Effectifs	Effectifs	Effectifs	Effectifs	Effectifs	Effectifs	Effectifs	
	99/1 (T+7)	99/2 (T+10)	99/3 (T+7)	99/4 (T+7)	00/1 (T+7)	00/2 (T+7)	00/3 (T+7)	00/4 (T+7)	01/1 (T+7)	01/2 (T+7)	01/3 (T+7)	01/4 (T+7)	02/1 (T+7)	02/2 (T+4)	
<b>Accords en faveur de l'emploi</b>	<b>5.454</b>	<b>6.306</b>	<b>5.395</b>	<b>5.600</b>	<b>4.022</b>	<b>3.366</b>	<b>3.363</b>	<b>3.108</b>	<b>897</b>	<b>731</b>	<b>676</b>	<b>593</b>	<b>300</b>	<b>295</b>	
Plans d'entreprises (après 01/01/96)	2.617	2.493	2.243	2.019	1.760	1.112	710	448	-	-	-	-	-	-	
Redistribution du travail secteur public	535	1.482	672	684	-	-	-	-	-	-	-	-	-	-	
Réduction coll. du temps de travail	2.302	2.331	2.480	2.897	2.262	2.254	2.643	2.647	882	721	666	583	290	285	
Semaine des quatre jours	-	-	-	-	-	-	10	13	15	10	10	10	10	10	
<b>Remplaçants redistribution du travail</b>	<b>10.233</b>	<b>10.604</b>	<b>11.782</b>	<b>12.355</b>	<b>13.101</b>	<b>13.254</b>	<b>14.138</b>	<b>14.374</b>	<b>15.066</b>	<b>14.910</b>	<b>15.200</b>	<b>13.875</b>	<b>9.367</b>	<b>6.205</b>	
Remplaçants interruption de carrière	9.981	10.339	11.523	12.094	12.813	12.923	13.771	13.986	14.670	14.513	14.789	13.519	8.980	5.825	
Remplaçants prépension à mi-temps	252	265	259	261	288	331	367	388	396	397	411	356	387	380	
<b>Réduction du temps de travail</b>															
38 heures par semaine													-	<b>130</b>	<b>2.096</b>
Moins de 38 hrs par semaine													-	2	80
<i>réduction unique</i>													-	124	1.705
Moins de 38 hrs par semaine													-	4	239
<i>réduction unique en 4 tranches</i>													-	-	-
Moins de 38 hrs par semaine													-	-	-
<i>réduction de maintien</i>													-	-	-
La semaine des quatre jours													-	-	72
<i>réduction unique</i>													-	-	-
La semaine des quatre jours													-	-	-
<i>réduction unique en 4 tranches</i>													-	-	-
<b>Total</b>	<b>15.687</b>	<b>16.910</b>	<b>17.177</b>	<b>17.955</b>	<b>17.123</b>	<b>16.620</b>	<b>17.501</b>	<b>17.482</b>	<b>15.963</b>	<b>15.641</b>	<b>15.876</b>	<b>14.468</b>	<b>9.797</b>	<b>8.596</b>	

**Evolution des réductions des cotisations - Mesures de redistribution du travail: Montants (en milliers d'euros)**

Tableau 2B

Type de réduction	Montants des réductions (en milliers d'euros)													
	Montants 99/1 (T+7)	Montants 99/2 (T+10)	Montants 99/3 (T+7)	Montants 99/4 (T+7)	Montants 00/1 (T+7)	Montants 00/2 (T+7)	Montants 00/3 (T+7)	Montants 00/4 (T+7)	Montants 01/1 (T+7)	Montants 01/2 (T+7)	Montants 01/3 (T+7)	Montants 01/4 (T+7)	Montants 02/1 (T+7)	Montants 02/2 (T+4)
<b>Accords en faveur de l'emploi</b>	<b>3.032</b>	<b>2.962</b>	<b>2.795</b>	<b>2.846</b>	<b>2.267</b>	<b>1.661</b>	<b>1.468</b>	<b>1.225</b>	<b>390</b>	<b>330</b>	<b>297</b>	<b>251</b>	<b>109</b>	<b>97</b>
Plans d'entreprises (après 01/01/96)	2.433	2.317	2.085	1.877	1.636	1.034	660	416	-	-	-	-	-	-
Redistribution du travail secteur public	-	-	-	-	-	-	-	-	-	-	-	-	-	-
Réduction coll. du temps de travail	599	645	710	969	630	627	797	793	373	317	285	239	99	86
Semaine des quatre jours	-	-	-	-	-	-	11	15	16	12	12	12	11	11
<b>Remplaçants redistribution du travail</b>	<b>3.901</b>	<b>4.106</b>	<b>4.322</b>	<b>5.519</b>	<b>5.138</b>	<b>5.358</b>	<b>5.300</b>	<b>6.647</b>	<b>5.989</b>	<b>6.086</b>	<b>5.901</b>	<b>6.612</b>	<b>4.038</b>	<b>2.644</b>
Remplaçants interruption de carrière	3.804	3.997	4.228	5.399	5.020	5.210	5.152	6.458	5.815	5.898	5.723	6.419	3.865	2.466
Remplaçants prépension à mi-temps	97	109	94	120	118	148	148	189	175	188	179	193	173	177
<b>Réduction du temps de travail</b>													<b>100</b>	<b>1.963</b>
38 heures par semaine													-	8
Moins de 38 hrs par semaine <i>réduction unique</i>													-	1.897
Moins de 38 hrs par semaine <i>réduction unique en 4 tranches</i>													-	51
Moins de 38 hrs par semaine <i>réduction de maintien</i>													-	-
La semaine des quatre jours <i>réduction unique</i>													-	7
La semaine des quatre jours <i>réduction unique en 4 tranches</i>													-	-
<b>Total</b>	<b>6.933</b>	<b>7.068</b>	<b>7.117</b>	<b>8.364</b>	<b>7.404</b>	<b>7.019</b>	<b>6.767</b>	<b>7.872</b>	<b>6.379</b>	<b>6.415</b>	<b>6.199</b>	<b>6.863</b>	<b>4.248</b>	<b>4.704</b>



**Evolution des réductions des cotisations - Mesures générales réduisant le coût salarial: Nombre de travailleurs**

Tableau 3A

Type de réduction	Nombre de travailleurs													
	Effectifs 99/1 (T+7)	Effectifs 99/2 (T+10)	Effectifs 99/3 (T+4)	Effectifs 99/4 (T+7)	Effectifs 00/1 (T+7)	Effectifs 00/2 (T+7)	Effectifs 00/3 (T+7)	Effectifs 00/4 (T+7)	Effectifs 01/1 (T+7)	Effectifs 01/2 (T+7)	Effectifs 01/3 (T+7)	Effectifs 01/4 (T+7)	Effectifs 02/1 (T+7)	Effectifs 02/2 (T+4)
<b>Maribel</b>	<b>767.144</b>	-												
<b>Maribel Social <sup>(1)</sup></b>	-													
<b>Bas salaires</b>	<b>811.800</b>	-												
<b>Réduction structurelle <sup>(2)</sup></b>		<b>1.867.028</b>	<b>1.917.450</b>	<b>1.943.797</b>	<b>1.942.224</b>	<b>1.977.693</b>	<b>1.991.740</b>	<b>2.028.056</b>	<b>2.011.238</b>	<b>2.003.651</b>	<b>2.023.231</b>	<b>2.028.864</b>	<b>1.976.310</b>	<b>1.941.370</b>
<b>Secteurs du dragage et du remorquage</b>	<b>573</b>	<b>199</b>	<b>299</b>	<b>220</b>	<b>449</b>	<b>320</b>	<b>520</b>	<b>489</b>	<b>508</b>	<b>501</b>	<b>850</b>	<b>862</b>	<b>825</b>	<b>841</b>
<b>Recherche scientifique</b>	<b>290</b>	<b>286</b>	<b>118</b>	<b>337</b>	<b>315</b>	<b>450</b>	<b>456</b>	<b>379</b>	<b>343</b>	<b>346</b>	<b>325</b>	<b>384</b>	<b>370</b>	<b>364</b>
<b>Maribel Social - ateliers protégés <sup>(1)</sup></b>		<b>19.068</b>	<b>20.161</b>	<b>20.862</b>	<b>20.471</b>	<b>20.965</b>	-							
<b>Total <sup>(3)</sup></b>	<b>1.326.313</b>	<b>1.867.513</b>	<b>1.917.991</b>	<b>1.944.495</b>	<b>1.930.659</b>	<b>1.965.695</b>	<b>1.992.716</b>	<b>2.028.924</b>	<b>2.012.089</b>	<b>2.004.498</b>	<b>2.024.406</b>	<b>2.030.110</b>	<b>1.977.505</b>	<b>1.942.575</b>

<sup>(1)</sup> Depuis le troisième trimestre 2000, la réduction Maribel Social n'existe plus sous forme de réduction de cotisations acquise aux employeurs et figurant sur la déclaration O.N.S.S. Dès le premier trimestre 1999, elle ne concernait plus que les ateliers protégés.

<sup>(2)</sup> Depuis le deuxième trimestre 1999, la réduction structurelle remplace la réduction Maribel et la réduction pour les bas salaires.

<sup>(3)</sup> Jusqu'au deuxième trimestre 2000, dans le total des travailleurs, chaque travailleur n'est comptabilisé qu'une seule fois, même si plusieurs réductions sont sollicitées dans son chef. Depuis le troisième trimestre 2000, sont comptabilisés deux fois, les travailleurs pour lesquels la réduction structurelle ET celle du secteur du dragage ont été sollicitées.

**Evolution des réductions des cotisations - Mesures générales réduisant le coût salarial: Montants (en milliers d'euros)**

Tableau 3B

Type de réduction	Montants des réductions (en milliers d'euros)													
	Montants 99/1 (T+7)	Montants 99/2 (T+10)	Montants 99/3 (T+4)	Montants 99/4 (T+7)	Montants 00/1 (T+7)	Montants 00/2 (T+7)	Montants 00/3 (T+7)	Montants 00/4 (T+7)	Montants 01/1 (T+7)	Montants 01/2 (T+7)	Montants 01/3 (T+7)	Montants 01/4 (T+7)	Montants 02/1 (T+7)	Montants 02/2 (T+4)
<b>Maribel</b>	<b>155.180</b>	<b>-</b>												
<b>Maribel Social <sup>(1)</sup></b>	<b>-</b>													
<b>Bas salaires</b>	<b>89.244</b>	<b>-</b>												
<b>Réduction structurelle <sup>(2)</sup></b>	<b>244.424</b>	<b>354.159</b>	<b>358.921</b>	<b>315.456</b>	<b>352.435</b>	<b>671.891</b>	<b>674.329</b>	<b>627.579</b>	<b>664.178</b>	<b>696.924</b>	<b>693.168</b>	<b>647.626</b>	<b>659.163</b>	<b>698.359</b>
<b>Secteurs du dragage et du remorquage</b>	<b>1.315</b>	<b>455</b>	<b>684</b>	<b>465</b>	<b>952</b>	<b>848</b>	<b>1.048</b>	<b>1.084</b>	<b>1.186</b>	<b>1.235</b>	<b>2.105</b>	<b>2.569</b>	<b>2.223</b>	<b>2.411</b>
<b>Recherche scientifique</b>	<b>791</b>	<b>797</b>	<b>251</b>	<b>1.051</b>	<b>895</b>	<b>1.294</b>	<b>1.299</b>	<b>1.251</b>	<b>944</b>	<b>959</b>	<b>894</b>	<b>1.334</b>	<b>1.072</b>	<b>1.090</b>
<b>Maribel Social - ateliers protégés <sup>(1)</sup></b>		<b>4.645</b>	<b>4.872</b>	<b>5.041</b>	<b>4.947</b>	<b>5.063</b>	<b>-</b>							
<b>Total</b>	<b>490.955</b>	<b>360.055</b>	<b>364.728</b>	<b>322.013</b>	<b>359.229</b>	<b>679.096</b>	<b>676.676</b>	<b>629.914</b>	<b>666.309</b>	<b>699.118</b>	<b>696.166</b>	<b>651.529</b>	<b>662.458</b>	<b>701.861</b>

<sup>(1)</sup> Depuis le troisième trimestre 2000, la réduction Maribel Social n'existe plus sous forme de réduction de cotisations acquise aux employeurs et figurant sur la déclaration O.N.S.S. Dès le premier trimestre 1999, elle ne concernait plus que les ateliers protégés.

<sup>(2)</sup> Depuis le deuxième trimestre 1999, la réduction structurelle remplace la réduction Maribel et la réduction pour les bas salaires.

### Evolution des réductions des cotisations - Réductions des cotisations personnelles: Nombre de travailleurs

Tableau 4A

Type de réduction	Nombre de travailleurs													
	Effectifs 99/1 (T+7)	Effectifs 99/2 (T+10)	Effectifs 99/3 (T+4)	Effectifs 99/4 (T+7)	Effectifs 00/1 (T+7)	Effectifs 00/2 (T+7)	Effectifs 00/3 (T+7)	Effectifs 00/4 (T+7)	Effectifs 01/1 (T+7)	Effectifs 01/2 (T+7)	Effectifs 01/3 (T+7)	Effectifs 01/4 (T+7)	Effectifs 02/1 (T+7)	Effectifs 02/2 (T+4)
<b>Travailleurs ayant un bas salaire</b>					<b>105.702</b>	<b>532.369</b>	<b>483.991</b>	<b>497.711</b>	<b>549.354</b>	<b>512.209</b>	<b>519.190</b>	<b>442.362</b>	<b>520.937</b>	<b>502.733</b>
<b>Secteurs du dragage et du remorquage <sup>(1)</sup></b>										-	153	274	262	208
<b>Total</b>					<b>105.702</b>	<b>532.369</b>	<b>483.991</b>	<b>497.711</b>	<b>549.354</b>	<b>512.209</b>	<b>519.343</b>	<b>442.636</b>	<b>521.199</b>	<b>502.941</b>

<sup>(1)</sup> Cette réduction est au bénéfice de l'employeur bien que s'appliquant à la cotisation personnelle.

! Lors de l'établissement des tableaux du 2ème trimestre 2002, une erreur de comptage est apparue quant à la réduction des cotisations personnelles pour les travailleurs ayant un bas salaire; Cette erreur concerne tant le nombre de travailleurs que le montant de la réduction. Vous trouverez ci-dessus un tableau d'évolution qui est corrigé pour toute la série temporelle.

**Evolution des réductions des cotisations - Réductions des cotisations personnelles: Montants (en milliers d'euros)**

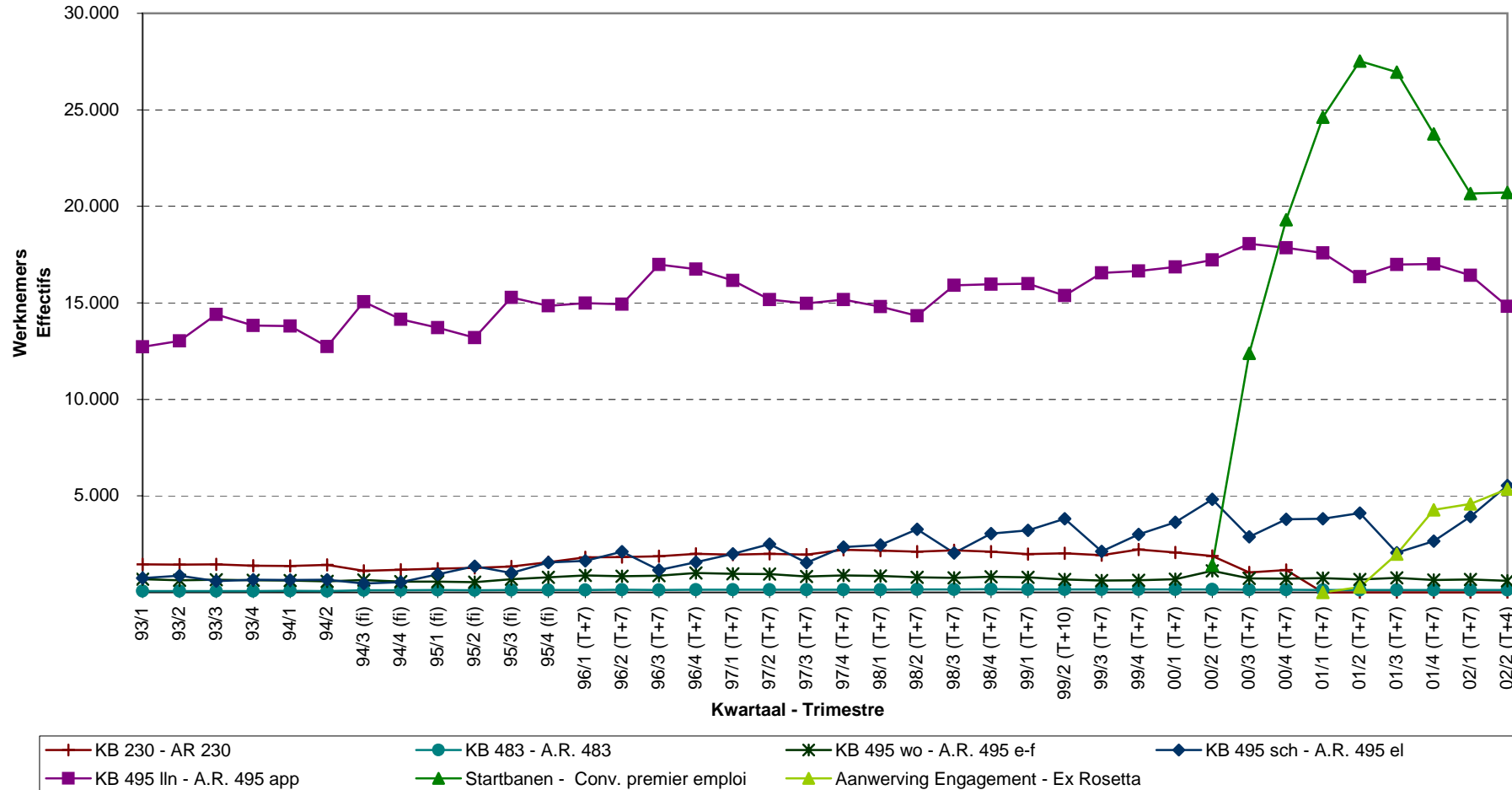
Tableau 4B

Type de réduction	Montants des réductions (en milliers d'euros)													
	Montants 99/1 (T+7)	Montants 99/2 (T+10)	Montants 99/3 (T+4)	Montants 99/4 (T+7)	Montants 00/1 (T+7)	Montants 00/2 (T+7)	Montants 00/3 (T+7)	Montants 00/4 (T+7)	Montants 01/1 (T+7)	Montants 01/2 (T+7)	Montants 01/3 (T+7)	Montants 01/4 (T+7)	Montants 02/1 (T+7)	Montants 02/2 (T+4)
<b>Travailleurs ayant un bas salaire</b>				-	3.511	26.472	23.958	27.071	26.990	26.353	24.339	20.969	25.384	24.146
<b>Secteurs du dragage et du remorquage <sup>(1)</sup></b>										-	43	193	68	51
<b>Total</b>					<b>3.511</b>	<b>26.472</b>	<b>23.958</b>	<b>27.071</b>	<b>26.990</b>	<b>26.353</b>	<b>24.382</b>	<b>21.162</b>	<b>25.452</b>	<b>24.197</b>

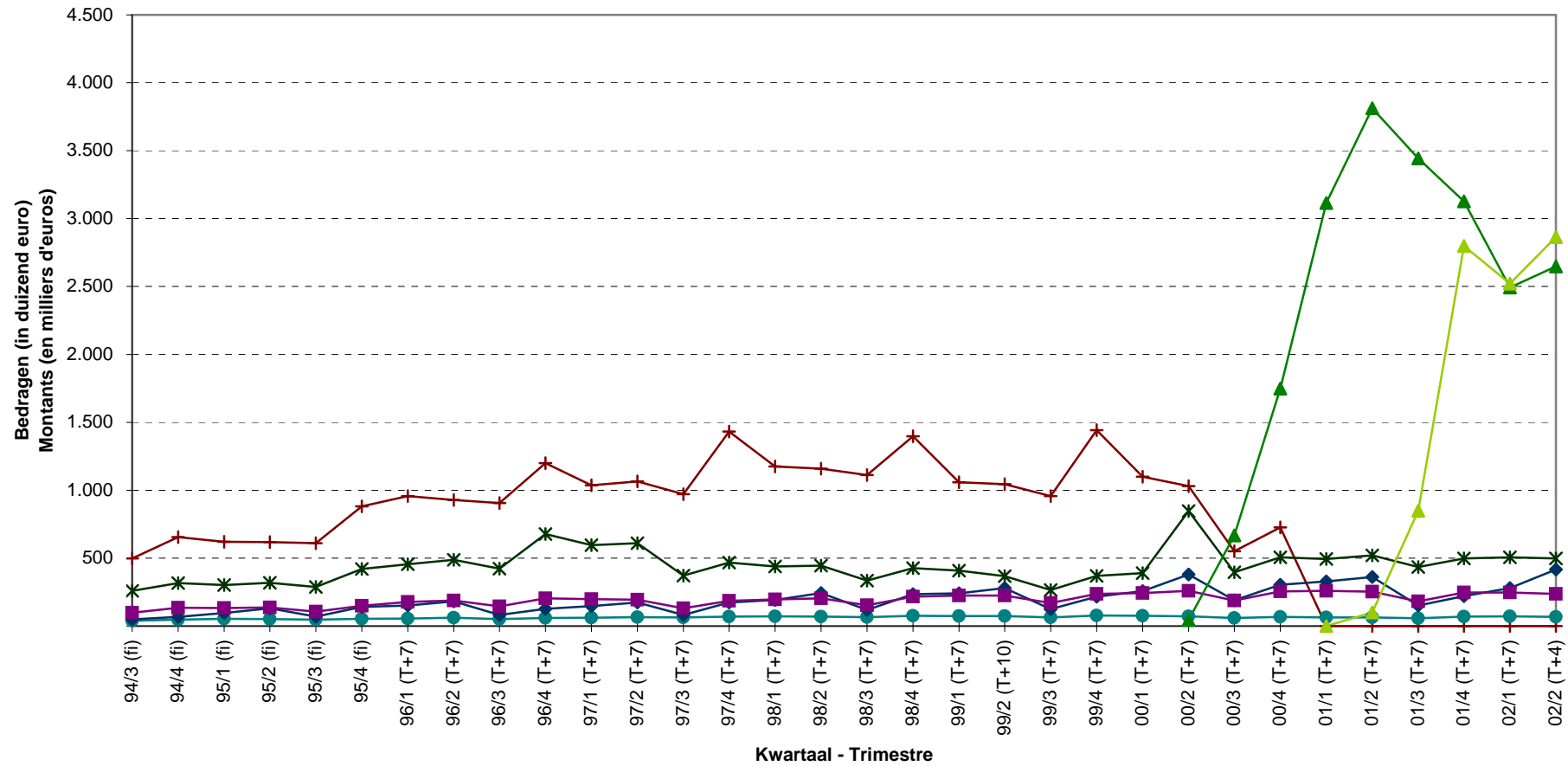
<sup>(1)</sup> Cette réduction est au bénéfice de l'employeur bien que s'appliquant à la cotisation personnelle.

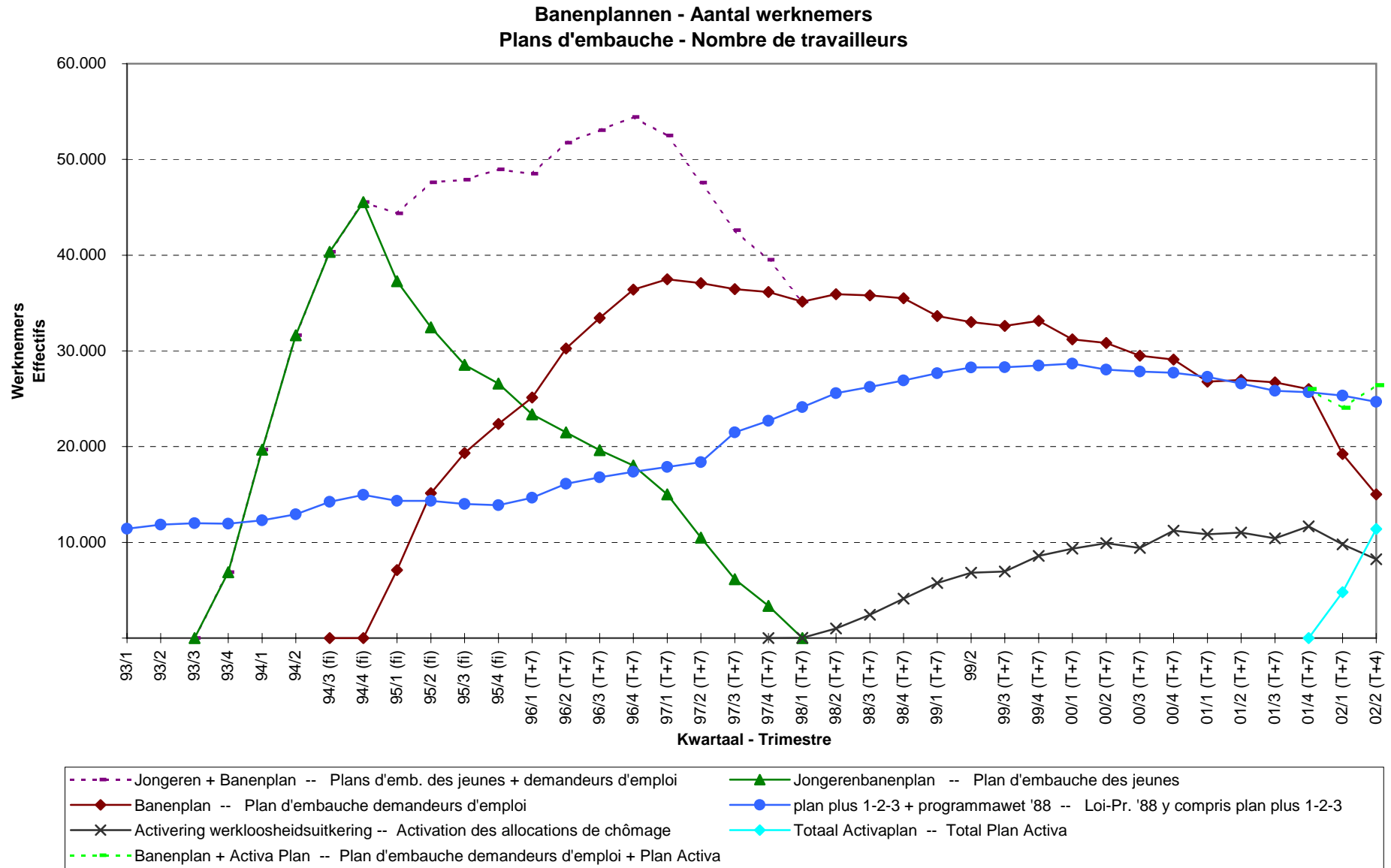
! Lors de l'établissement des tableaux du 2ème trimestre 2002, une erreur de comptage est apparue quant à la réduction des cotisations personnelles pour les travailleurs ayant un bas salaire; Cette erreur concerne tant le nombre de travailleurs que le montant de la réduction. Vous trouverez ci-dessus un tableau d'évolution qui est corrigé pour toute la série temporelle.

**Specifieke doelgroepen - Aantal werknemers**  
**Groupes-cibles spécifiques - Nombre de travailleurs**

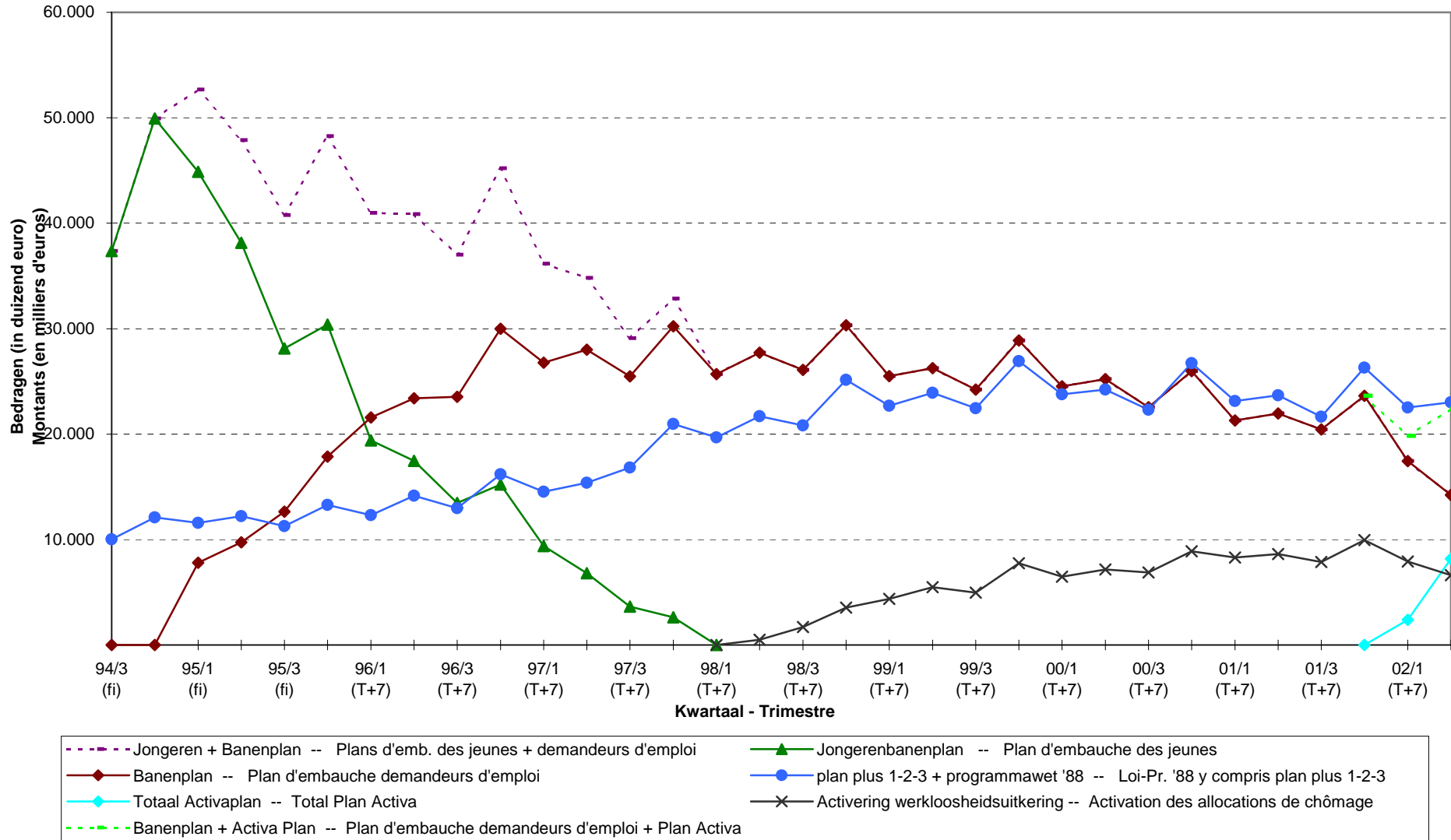


**Specifieke doelgroepen - Bedragen**  
**Groupes-cibles spécifiques - Montants**



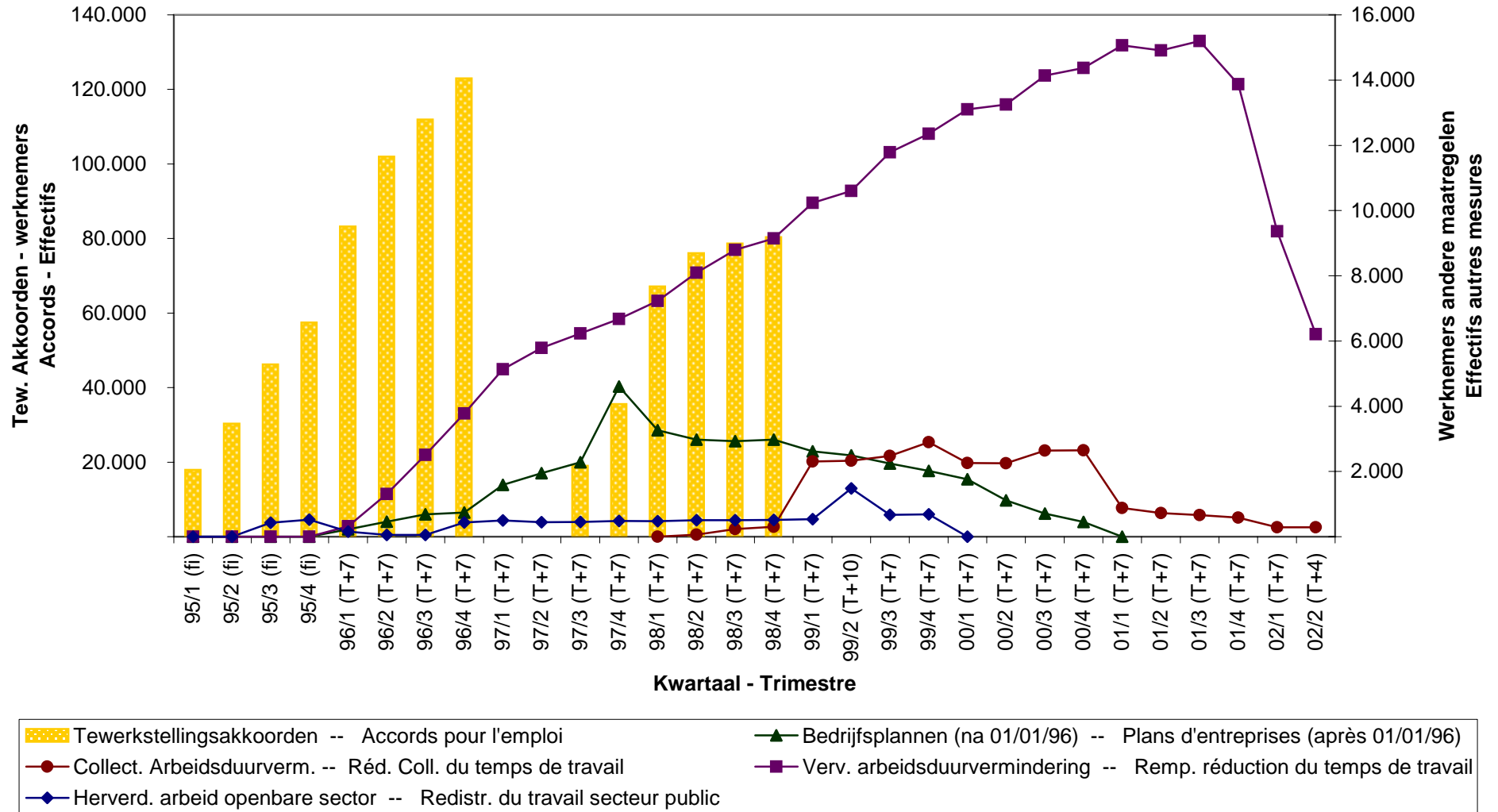


**Banenplannen - Bedragen**  
**Plans d'embauche - Montants**

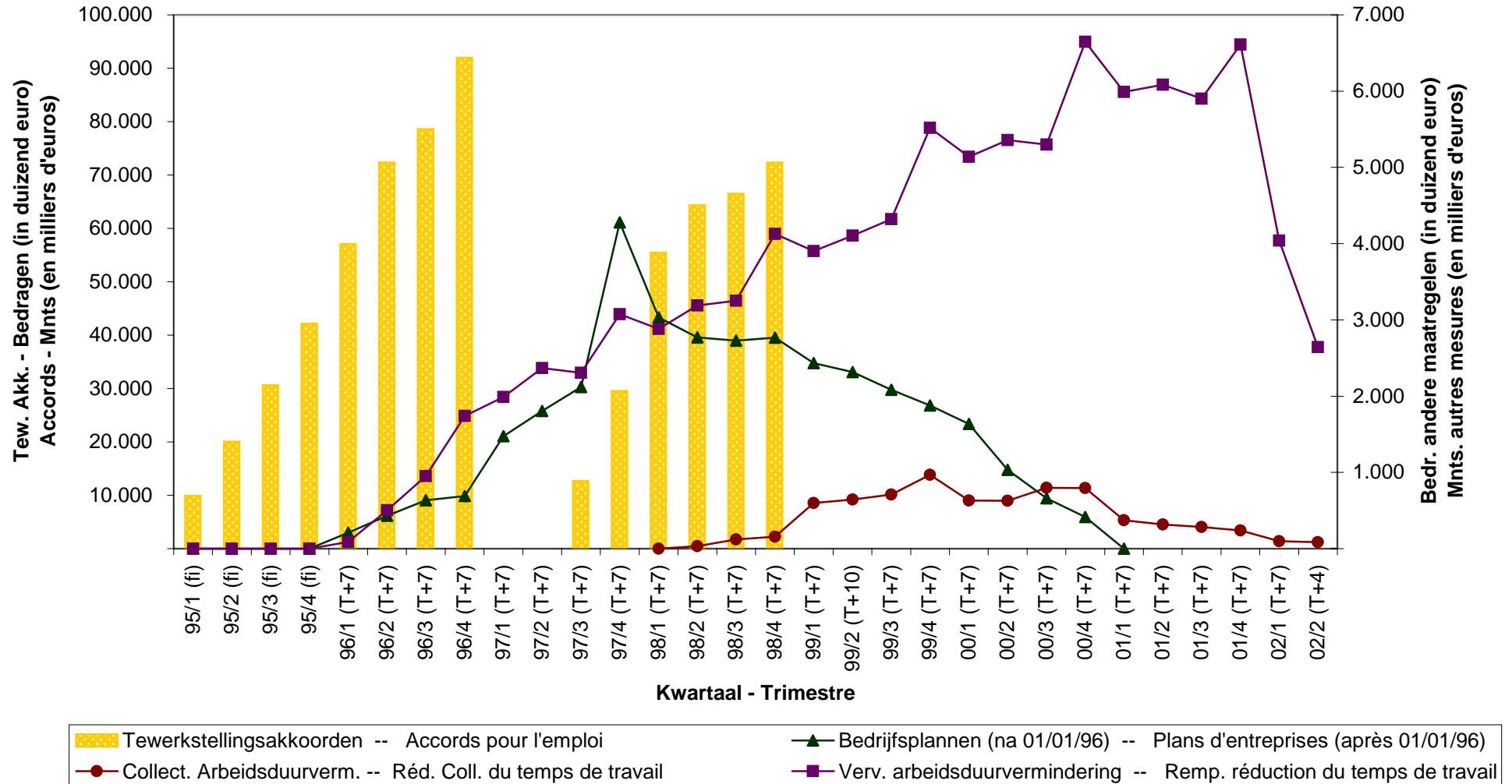




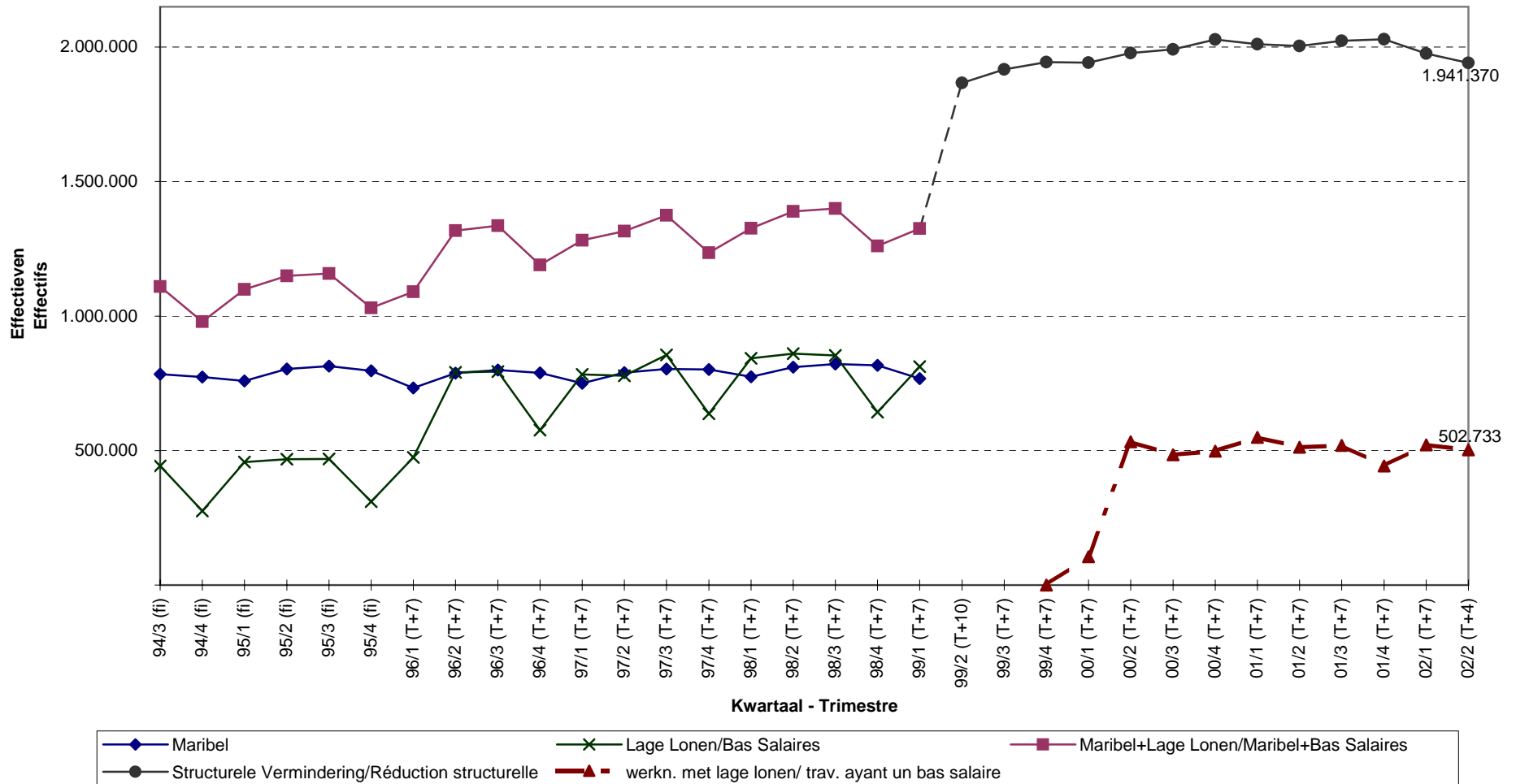
**Maatregelen arbeidsherverdeling - Aantal werknemers**  
**Mesures de redistribution du travail - Nombre de travailleurs**



**Maatregelen Arbeidsherverdeling - Bedragen**  
**Mesures de redistribution du travail - Montants**



**Structurele bijdrageverminderingen/Vermindering werknemersbijdragen - Aantal werknemers**  
**Réductions structurelles de cotisations/Réductions des cotisations personnelles - Nombre de travailleurs**



**Structurele bijdrageverminderingen/Vermindering werknemersbijdragen - Bedragen**  
**Réductions structurelles de cotisations/Réductions des cotisations personnelles - Montants**

